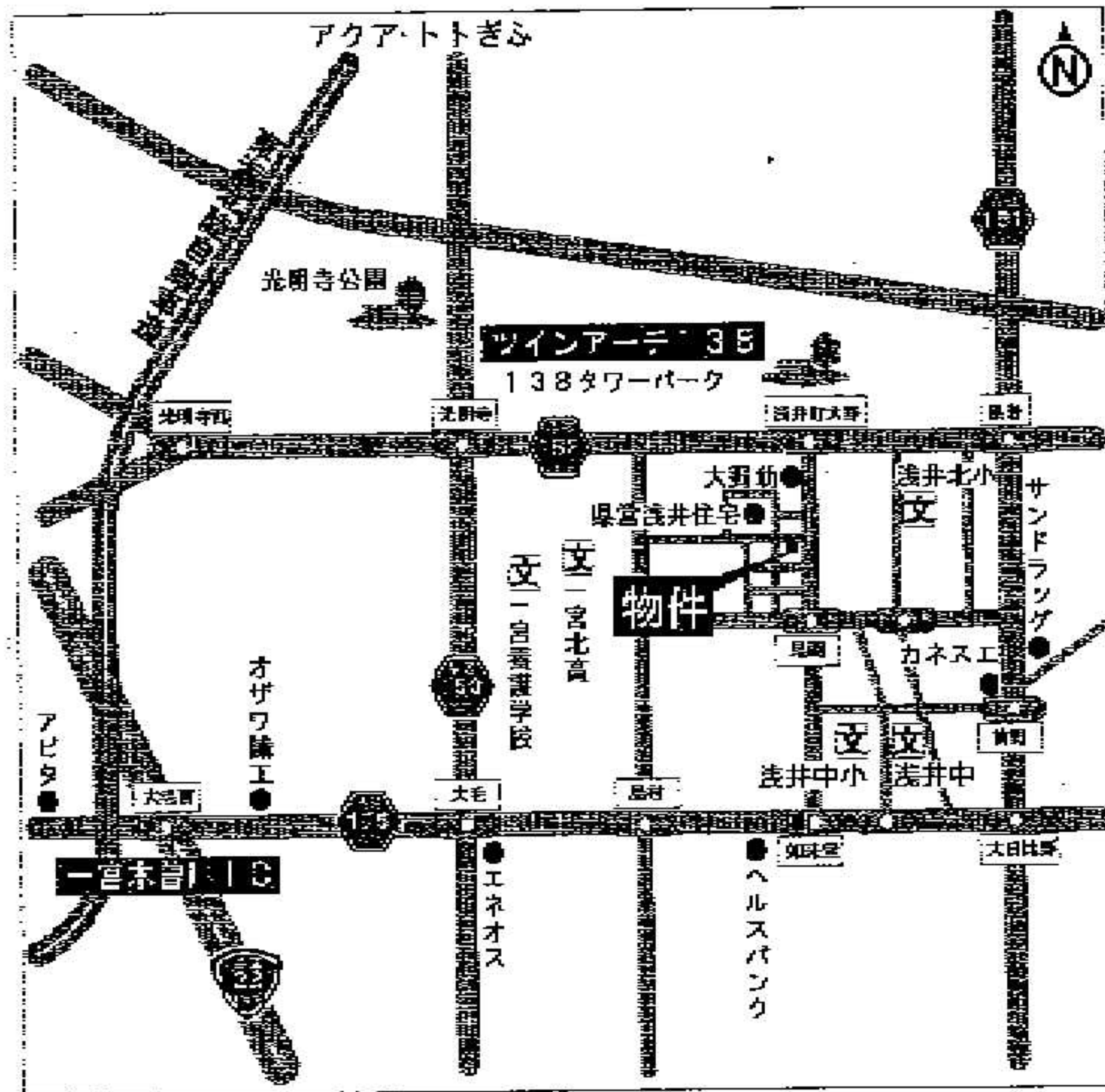


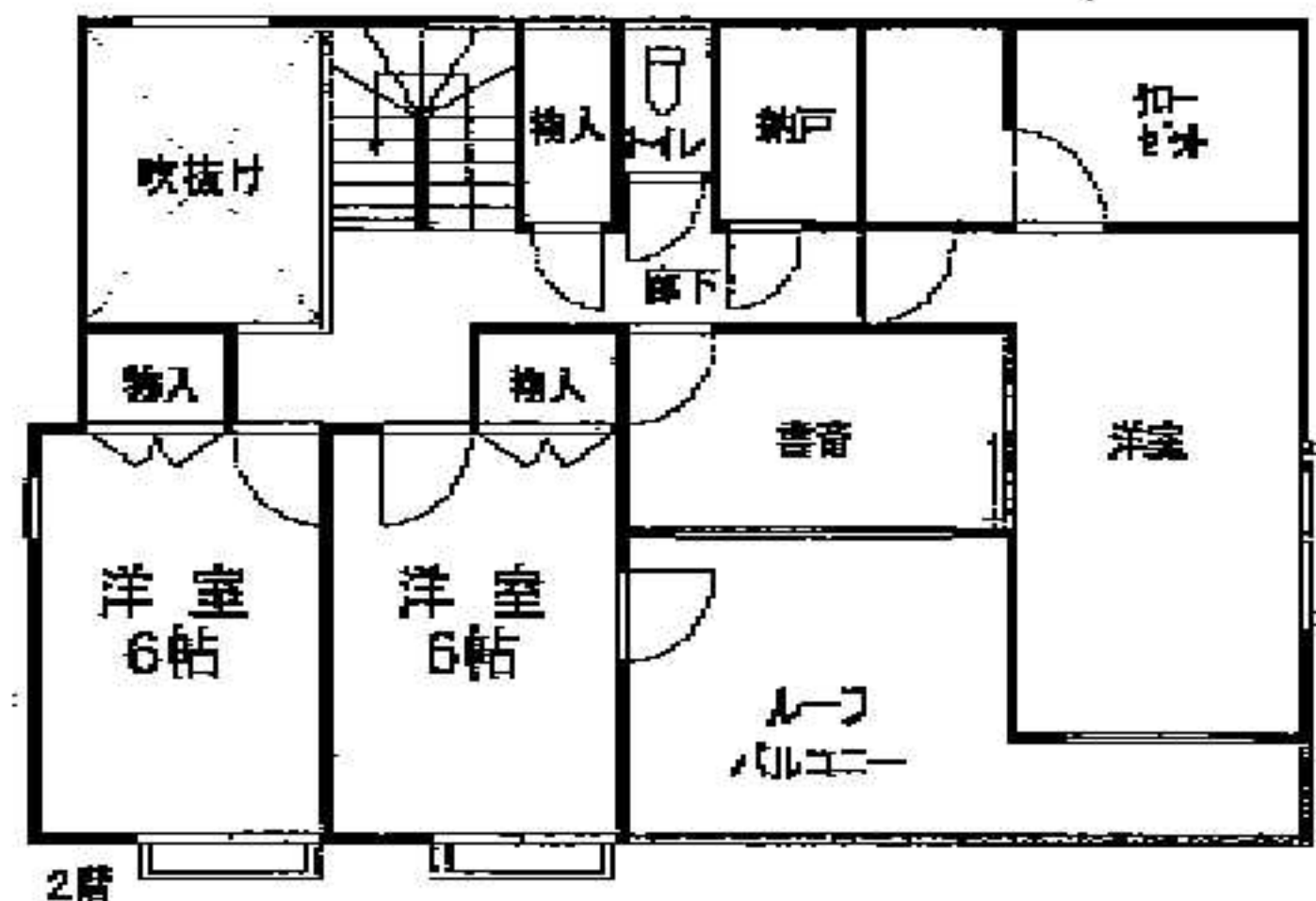
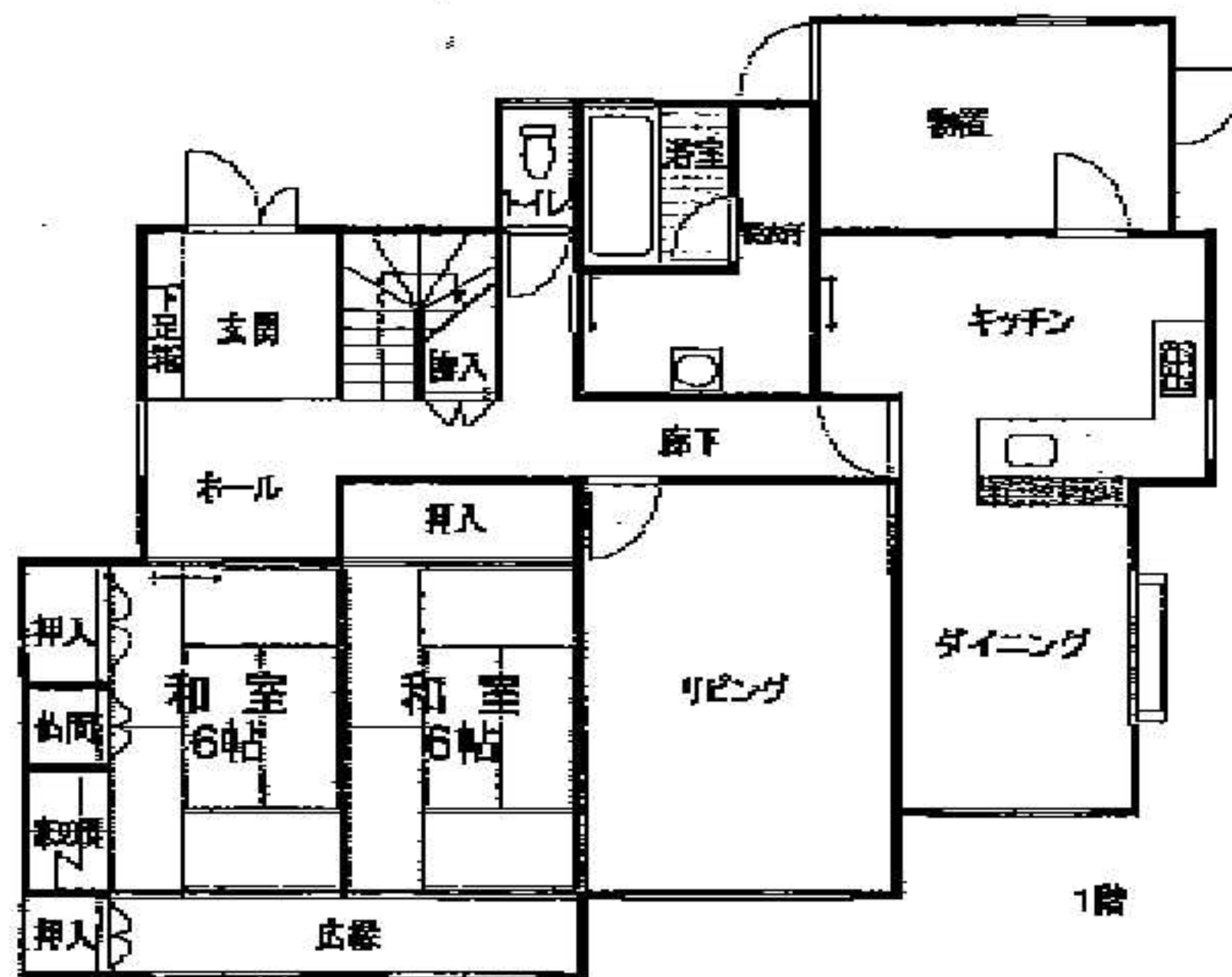
中古住宅

不動産物件のご案内 一宮市/浅井町

案内図



間取



中古住宅

平成4年12月

JR線「木曾川」駅

432.18㎡

130.73坪

164.37㎡(49.72坪)

5LDK+S

3580万円

木造スレート葺2階建

一宮市浅井町尾関字寺田4番3

JR線「木曾川」駅 東4.2km

所有権 宅地

市街化調整区域

60%

200%

空家 即時

公道・北6.5m

水道あり・ガス配管引込可・浄化槽

※浅井北小学校

※浅井中学校

※司法書士は、当社の指定になります。

※

※間取りは現況優先となります。